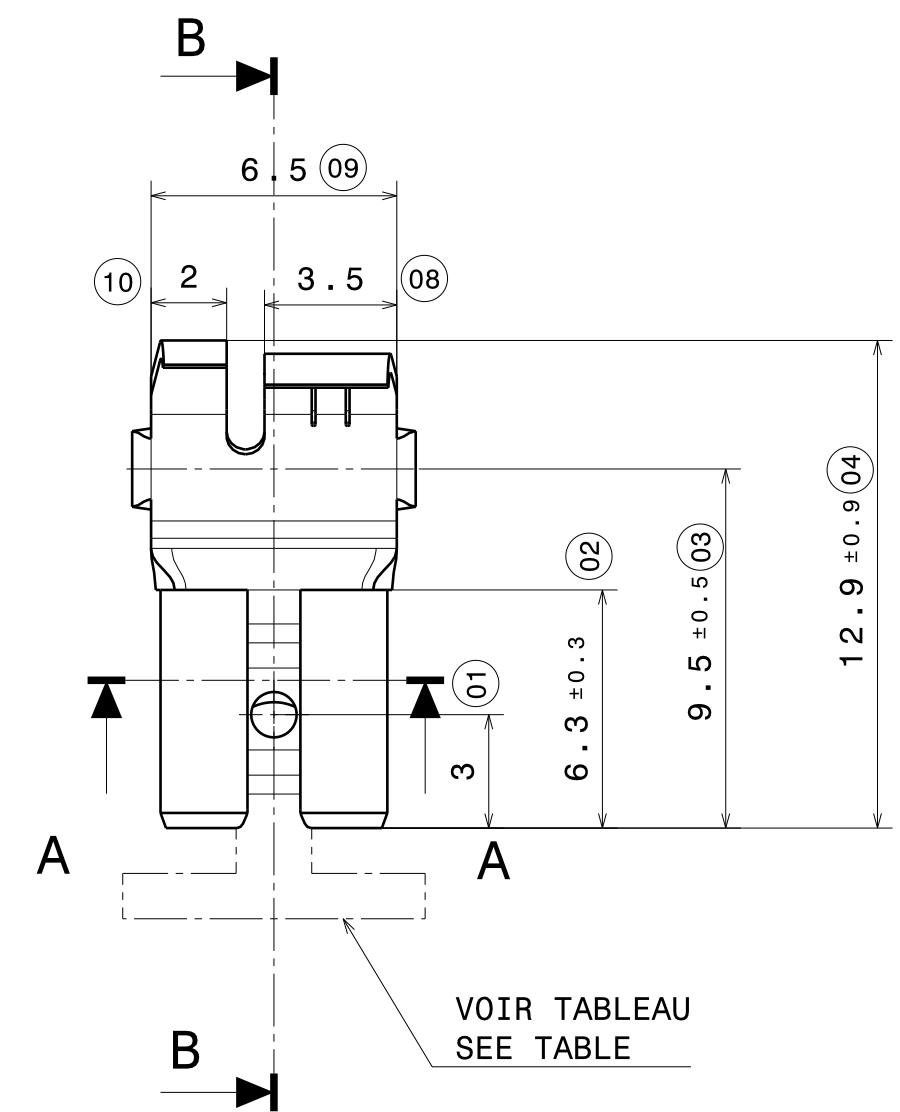
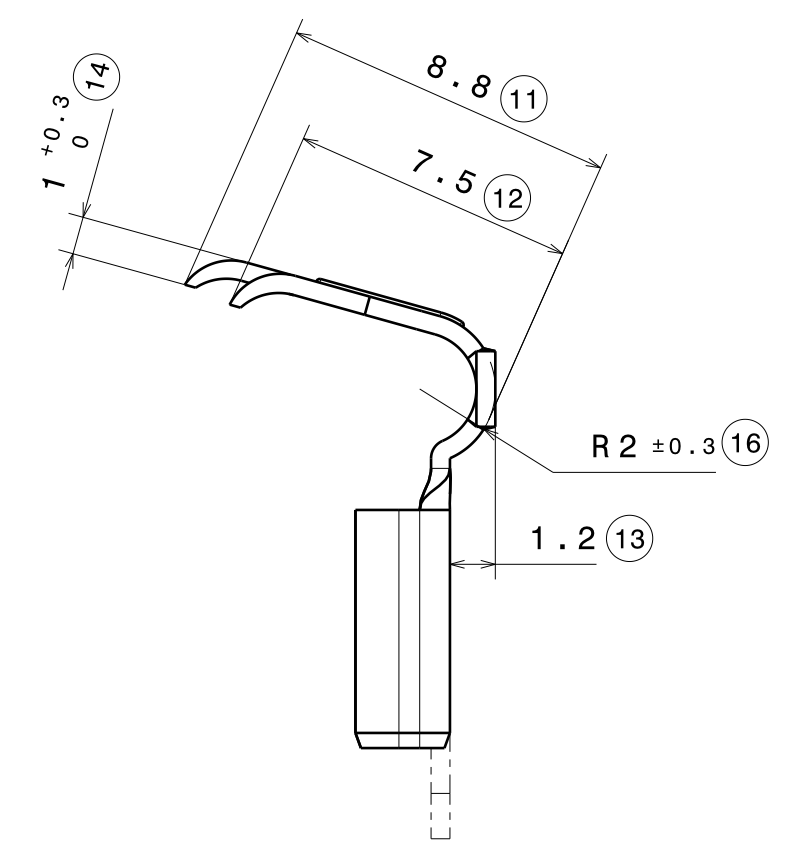
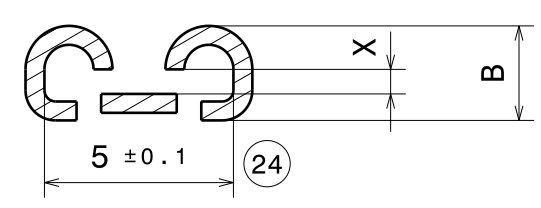
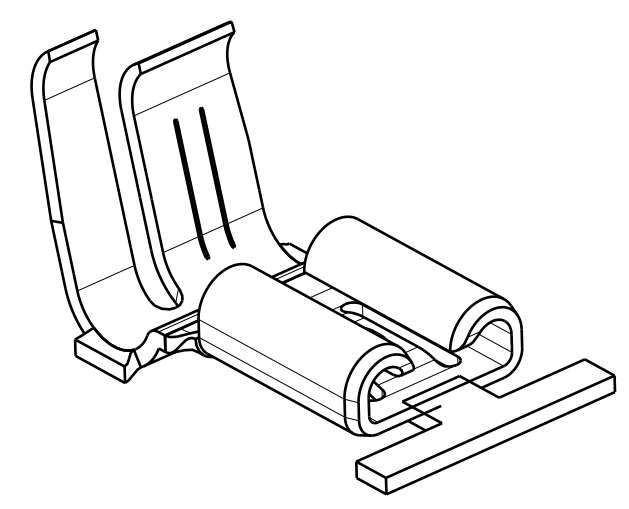
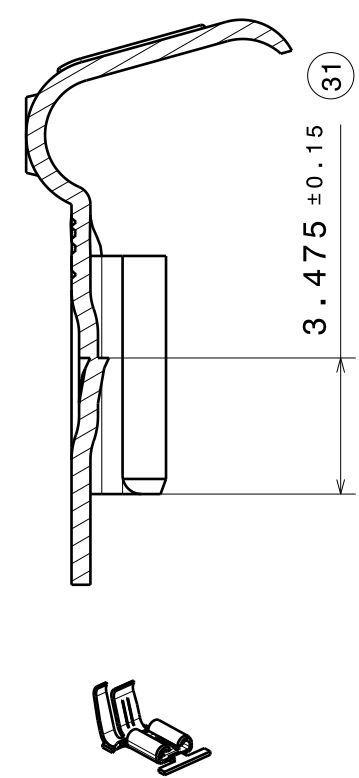


CONCEPTION ASSISTEE
PAR ORDINATEUR
CATIA
Version 5 R12
CE PLAN NE DOIT SUBIR
AUCUNE MODIFICATION MANUELLE

A-A



B-B



Vue isométrique
Echelle : 1:1

Vue isométrique
Echelle : 5:1

THICKNESS :	0.4mm
PITCH :	14mm

BANDE DE TRANSPORT FRONT CARRIER	B±0.1	X ^{+0.05/-0.1}	Ep. LANGUETTE TAB THICKNESS	REFERENCE PART Number	SENS D'ENROULEMENT	REELING
YES/OUI	2.4	0.35	0.5	22103	GRIFFES VERS L'EXTERIEUR	CRIMPING CLAWS OUTSIDE
YES/OUI	2.5	0.65	0.8	22102	GRIFFES VERS L'EXTERIEUR	CRIMPING CLAWS OUTSIDE
NO/NON	2.4	0.35	0.5	22065	GRIFFES VERS L'EXTERIEUR	CRIMPING CLAWS OUTSIDE
NO/NON	2.5	0.65	0.8	22062	GRIFFES VERS L'EXTERIEUR	CRIMPING CLAWS OUTSIDE
NO/NON	2.5	0.65	0.8	22269	GRIFFES VERS L'INTERIEUR	CRIMPING CLAWS INSIDE

REFERENCE	Mat.	Treat.	Material	Designation treatment	BULK VOLUME
123	211		CuZn30	Post tined + annealed	75.9mm ³
123	204		CuZn30	Trait. th/ Bright dip	75.9mm ³
123	178		CuZn30	Pré-étamé/ Pre-tined	
123	009		CuZn30	Brut/Blank	
161	009		CuNi127n24		
213	009		CuSn6		
213	178		CuSn6	Pré-étamé/ Pre-tined	

(M) : COTE POUVANT ETRE MODIFIEE- DIMENSION COULD BE MODIFIED
 (△) : CARACTERISTIQUES FONCTIONNELLES-FUNCTIONAL CHARACTERISTIC
 (Ind.) : INDICE DE MODIFICATION - MODIFIED ITEM
 < > : NON CONFORMITE ACCEPTABLE. LA COTE D'ORIGINE EST SEULE VALABLE EN CAS DE RECLAMATION, DE REPARATION OU DE CONSTRUCTION D'OUTILLAGE ACCEPTABLE NONCONFORMITY. ONLY THE ORIGINAL DIMENSION IS VALID IN CASE OF TOOL CONSTRUCTION, REPAIRING OR QUALITY COMPLAINT.
 Cm Cmk : COTES SOUMISES A CAPABILITE INITIALE- INITIAL CAPABILITY
 Cp Cpk : COTES SOUMISES A CAPABILITE EN PRODUCTION - PRODUCT CAPABILITY
 SPC : COTES SOUMISES A UN SUIVI SPC - SPC CONTROL
 (PI) : POUR INFORMATION - FOR INFORMATION

LA COTATION EST EFFECTUEE SUIVANT L'EXIGENCE D'ENVELOPPE DIMENSIONING IS PERFORMED ACCORDING TO SURROUNDING REQUIREMENT ISO 8015:1985 (NF E 04-561 OCT.1991)
 ISO 1101 (NF E 04-552)
 ISO 2692:1988 (NF E 04-555 FEV.1992)
 ISO 5459 (NF E 04-554 DEC.1988)
 ISO 5458:1987 (NF E 04-559 FEV.1991)
 ISO 10578 (NF E 04-558 AOUT 1983)
 ISO 10579 (NF E 04-565 OCT.1986)
 ISO 3040:1990 PARTIELLE (NF E 04-557 DEC.1991)

ATTENTION : LES COPIES NE SONT PAS GERES, SEUL LE FICHIER INFORMATIQUE FAIT FOI

Draw Index	Modif.Nb	Date	Part name	Part index	Name	Verif
11	15000M007	23/11/15	20227-03-G01	03	JC	JC
10	08000M002	22/04/08	20227-03-G01	03	DJ	JC
09	06000M001	23/01/06	20227-02-G01	02	DJ	JC
08	05000M013	21/01/05	20227-02-G01	02	ECV	JC
07	20227M004	12/11/02		01	SH	DC
06	20227M003	02/07/02		01	SH	DC
05	20227M001	20/11/01		01	DJ	DC
04	1269	08/01/01		01	MDJ	-
03	1211	28/07/97		01	DVS	-
02	1086	13/03/91		01	DVS	-
01	1035	22/04/88		01	DVS	-

ALL FEATURS NOT DEFINED ON DRAWING MUST BE OBTAINED FROM MATH MODEL WITH APPLIED

General tol. NFT5800 classe normale ISO 2768-m

Wire range: 0,5-1,5mm²

Volume: See chart

Weight: See chart

SAVOY TECHNOLOGY

CLIP DRAPEAU 4,8
4.8 FLAG SNAP-ON

Scale: 5/1

20227 - K1 - 11

A2

This drawing is the property of SAVOY TECHNOLOGY and cannot be duplicated without its permission

