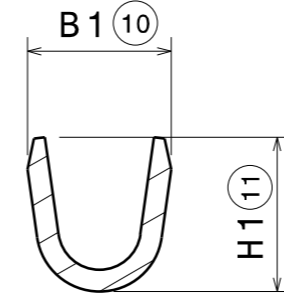


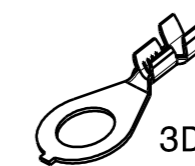
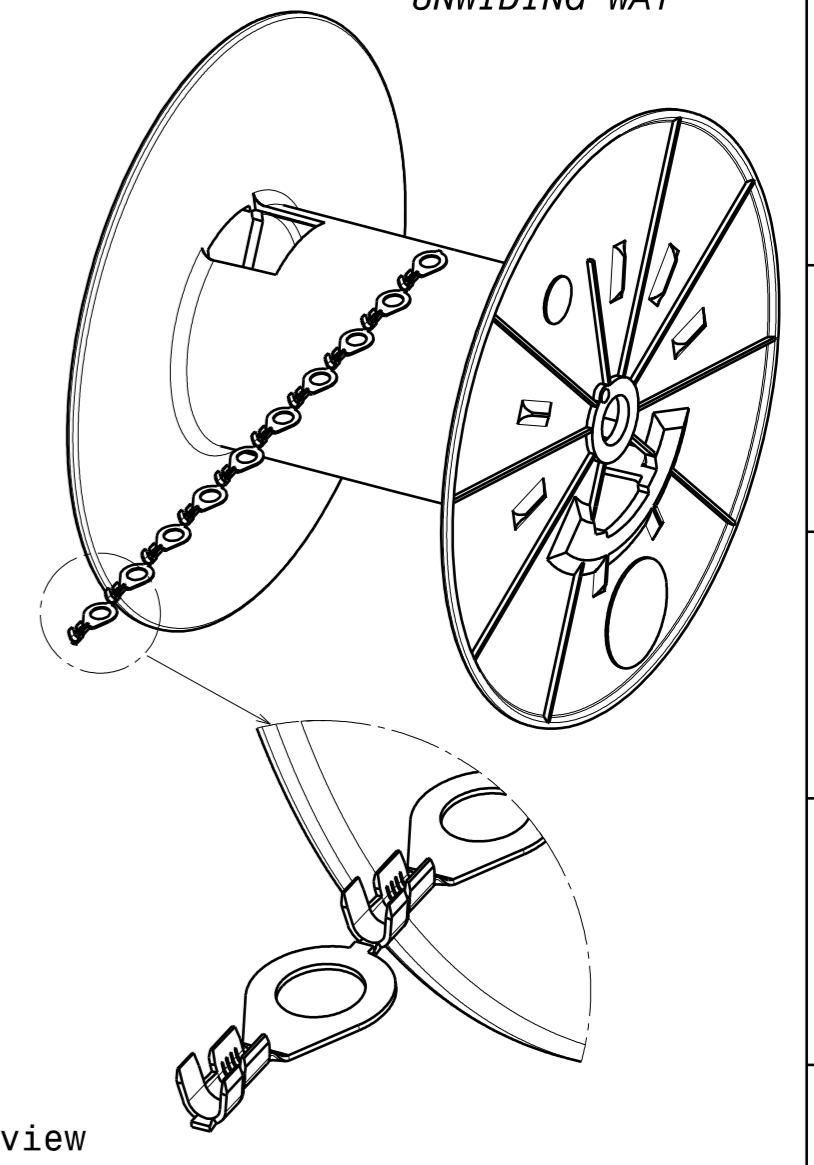
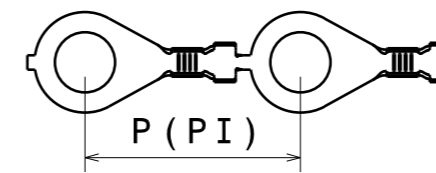
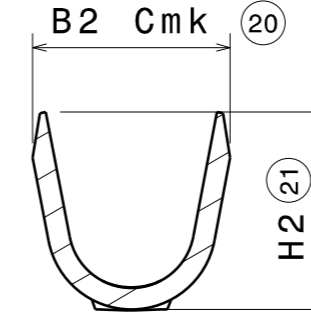
CONCEPTION ASSISTEE  
PAR ORDINATEUR  
**CATIA**  
Version 5  
CE PLAN NE DOIT SUBIR  
AUCUNE MODIFICATION MANUELLE

SENS DEROULEMENT SE01  
UNWIDING WAY

Section B-B

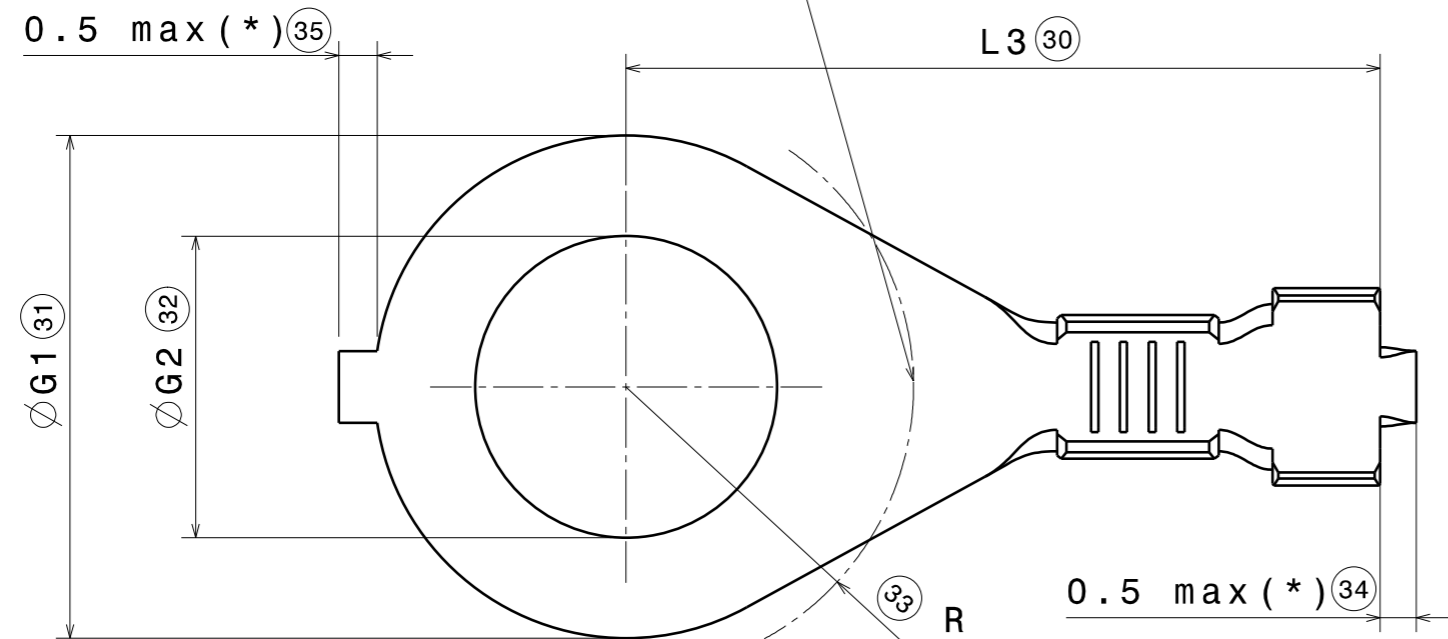


A-A



3D view

Zone de mesure de l'épaisseur du traitement de surface  
Area for the control of treatment thickness



\* : Dimensions valables uniquement pour pièces référencées 05XXX et 45XXX.  
Dimensions available only for part number 05XXX and 45XXX.

\*\* : Griffes de sertissages préroulées suivant plan K4000B113  
Preformed crimp according to drawing K4000B113

\*\*\* : Dimensions valable uniquement pour pièces en acier  
Dimensions available only for steel part

Norme : DIN 46225 decembre 1976  
Standard : DIN 46225 december 1976

Bavures de découpe suivant norme :NF E81-010(05-1990) class B  
Smudges according to :NF E81-010(05-1990) class B

REFERENCE/PART NUMBER	VRAC BULK	VRAC** BULK	SUIVANT NORME ACCORDING TO	SECTION FIL WIRE CROSS SECTION mm²	EPAISSEUR THICKNESS ±0.025	B1 ±0.2	B1***	H1 ±0.2	B2 ±0.2	B2***	H2 ±0.2	L ±0.3	L1 ±0.2	L2 ±0.2	L3	G1	G2	R min	F min	P	
25165																17.5 max	9.5 -0.22/0	6.35±0.05	6.5		24.25
25201	05201		A3-1 DIN46225													18.3 max	8 -0.22/0	3.2 0/+0.18	4.35		24.25
25203	05203		A4-1 DIN46225													18.3 max	8 -0.22/0	4.3 0/+0.18	6.5		24.25
25205	05205		A5-1 DIN46225													17.5 max	9.5 -0.22/0	5.3 0/+0.18	6.5	0.5	24.25
25207	05207		A6-1 DIN46225	0.5-1	0.6	3.3	3.2 -0.3/0	3.4	4.6	4.5 -0.4/0	4.8	9	4.5	3		22 max	12 -0.27/0	6.5 0/+0.22	7.5		30
25943																18.3 max	8 -0.22/0	5.3 0/+0.18	6.5		24.25
25948																22 max	12-0.27/0	5.3 0/+0.18	7.5		30
25953																22 max	12 -0.27/0	8.4 0/+0.22	7.5		30
25167	05167															17.5 max	9.5 -0.22/0	6.35±0.05	6.5		24.25
25217	05217		A5-2.5 DIN46225					4.8								17.5 max	9.5 -0.22/0	5.3 0/+0.18	6.5		24.25
25219	05219	45219	A6-2.5 DIN46225	1-2.5	0.6	4.1	4 -0.4/0	4.3	5.6	5.5 -0.5/0	5.5	9	4.5	3		22 max	12 -0.27/0	6.5 0/+0.22	7.5	0.5	30
25221	05221		A8-2.5 DIN46225					4.8								21 max	14 -0.27/0	8.4 0/+0.22	10		30
25955	05955															17.5 max	9.5 -0.22/0	4.3 0/+0.18	6.5		24.25

CODE	DESIGNATION	Material	Treatment
411	131	DC03	Pré Ni3μ
411	031	DC03	Post Ni3μ
214	009	CuSn6	Brut/Raw
213	322	CuSn6	Post Sn3μ + papier/paper
213	320	CuSn6	Brut/Raw + papier/paper
213	011	CuSn6	Sn3μ
213	009	CuSn6	Brut/Raw
213	004	CuSn6	Brut/Raw
212	179	CuSn6	Pré Sn3μ Fr
123	001	CuZn30	Brut dégraissé Raw degreased
123	009	CuZn30	Brut/Raw
123	011	CuZn30	Post Sn3μ
123	014	CuZn30	Post Sn12μ
123	141	CuZn30	Pré Ag 1μ
123	322	CuZn30	Post Sn3μ + papier/paper
Mat.	Treat	Material	Treatment

- (M) : COTE POUVANT ETRE MODIFIEE - DIMENSION COULD BE MODIFIED
- △ : CARACTERISTIQUES FONCTIONNELLES - FUNCTIONAL CHARACTERISTIC
- (Ind.) : INDICE DE MODIFICATION - MODIFIED ITEM
- < > : NON CONFORMITE ACCEPTABLE. LA COTE D'ORIGINE EST SEULE VALABLE EN CAS DE RECLAMATION, DE REPARATION OU DE CONSTRUCTION D'OUTILLAGE. ACCEPTABLE NONCONFORMITY. ONLY THE ORIGINAL DIMENSION IS VALID IN CASE OF TOOL CONSTRUCTION, REPAIRING OR QUALITY COMPLAINT.
- Cm Cmk : COTES SOUMISES A CAPABILITE INITIALE - INITIAL CAPABILITY
- Cp Cpk : COTES SOUMISES A CAPABILITE EN PRODUCTION - PRODUCT CAPABILITY
- SPC : COTES SOUMISES A UN SUIVI SPC - SPC CONTROL
- (PI) : POUR INFORMATION - FOR INFORMATION

LA COTATION EST EFFECTUEE SUIVANT L'EXIGENCE D'ENVELOPPE DIMENSIONING IS PERFORMED ACCORDING TO SURROUNDING REQUIREMENT ISO 8015:1985 (NF E 04-561 OCT.1991)

ISO 1101 (NF E 04-552)  
ISO 2692:1988 (NF E 04-555 FEV.1992)  
ISO 5459 (NF E 04-554 DEC.1988)  
ISO 5458:1987 (NF E 04-559 FEV.1991)  
ISO 10578 (NF E 04-558 AOUT 1983)  
ISO 10579 (NF E 04-565 OCT.1986)  
ISO 3040:1990 PARTIELLE (NF E 04-557 DEC.1991)

ATTENTION : LES COPIES NE SONT PAS GEREES, SEUL LE FICHER INFORMATIQUE FAIT FOI  
CAUTION : THE COPIES ARE NOT MANAGED, ONLY THE COMPUTER FILE IS VALID

Project	Draw Index	Modif.Nb	Date	Part name	Part index	Name	Verif
XXXX							
06	18000M002		20/09/18	20265-01-G01	01	DJ	JS
05	12000M018		31/10/12	20265-01-G01	01	DJ	JS
04	12000M003		09/02/12	20265-01-G01	01	JC	JS
03	12000M002		07/02/12	20265-01-G01	01	JC	JS
02	12000M001		05/01/12	20065-01-G01	01	JC	JS
01	CREATION		01/09/98	-	01	SH	DC

General tol. ISO 2768-1 (1989) Class : m

Wire range:  
Volume: See chart  
Weight: See chart



COSSE RONDE/RING TERMINAL Scale: 5/1

20265 - K1 - 06

